

Hver forurensningstilstand kan karakteriseres ved bunndyrene.

- Du finner mange og flere slags *steinfluer* (figur 9). Bekken er lite forurenset, kl. 1.
- Du finner mange *døgnfluer*, endel *vårfluer*, men få eller ingen *steinfluer* (figur 10). Bekken er moderat forurenset, kl. 2.
- Du finner *ikke* *steinfluer*, *døgnfluer* eller *vårfluer*. *Snegl* og *flørmugg* er tilstede (fig. 11). Bekken er markert forurenset, kl. 3.
- Du finner mange *røde fæbøstemark* og *røde flørmugglarver*. *Rottelaler* kan også finnes (figur 12). Bekken er sterkt forurenset, kl. 4.

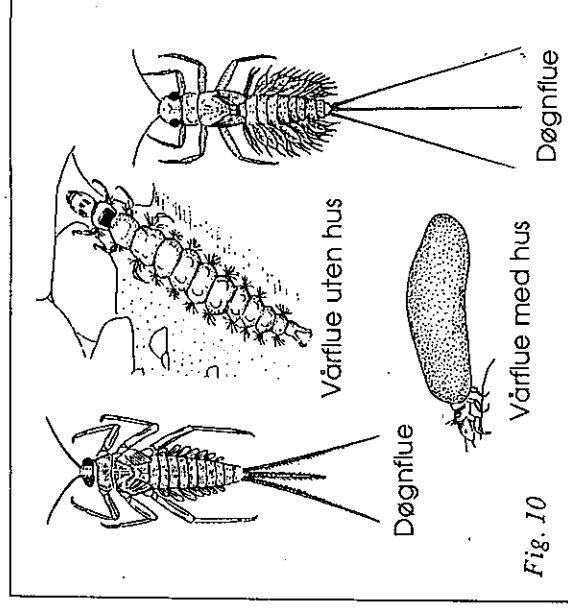


Fig. 10

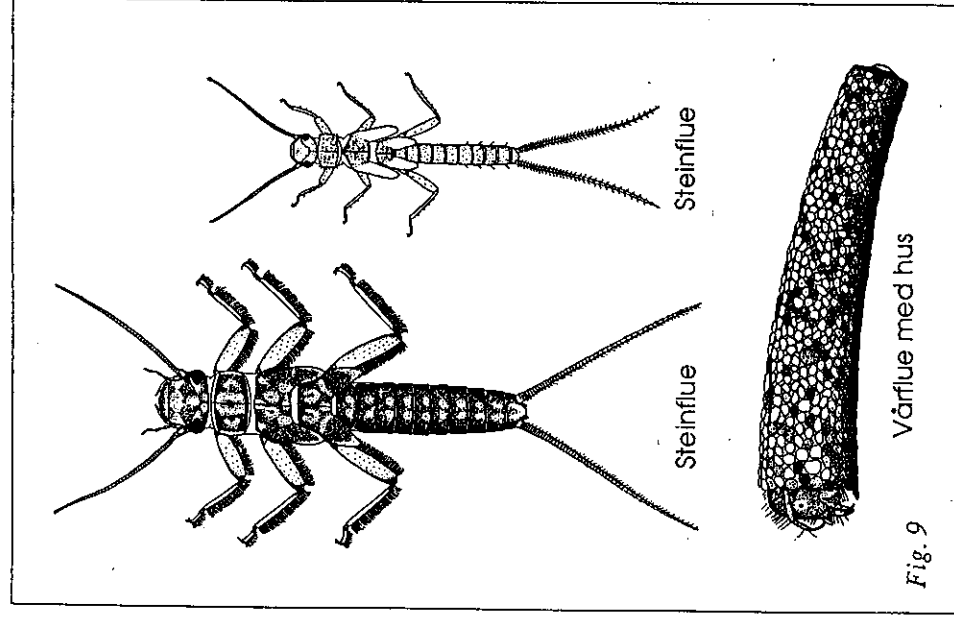


Fig. 9

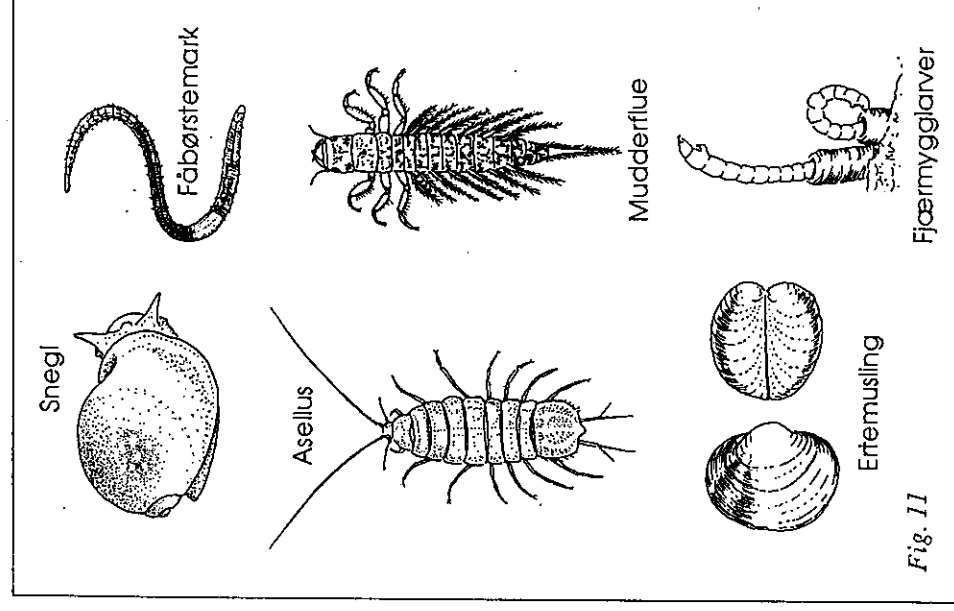


Fig. 11